

**Bestimmungsgemäße Verwendung**

Das Eckrohrsieb wird zur Filtration von Feststoffen und Flüssigkeiten in der Lebensmittel- und Getränkeindustrie eingesetzt.



**ACHTUNG**

Zur Vermeidung von Gefahren und Beschädigungen, ist die Ausrüstung, entsprechend den in der Betriebsanleitung angeführten Sicherheitshinweise und technischen Daten einzusetzen.

**Sicherheitshinweise**



**GEFAHR**

• Durch den Ausbau des Ventiles sowie Ventilbaugruppen aus der Anlage können ausströmende Flüssigkeiten oder Gase Verletzungen verursachen.  
Ausbau erst dann vornehmen, wenn mit absoluter Sicherheit die Anlage druck- flüssigkeits- und gasfrei entlastet ist.

**Funktion**

Das Eckrohrsieb wird zur Filtration von Feststoffen und Flüssigkeiten eingesetzt. Beim Durchströmen der Flüssigkeit in Pfeilrichtung (S.2 Abb.1) werden Feststoffteile vom Siebeinsatz zurückgehalten.

**Einbaurichtlinien**

Die Einbaulage ist beliebig. Installationsbedingte äußere Kräfteinwirkungen sind grundsätzlich zu vermeiden.

**Reinigung**

Zur Reinigung, kann der Siebeinsatz aus dem Gehäuse ausgebaut werden (siehe Demontage und Montage).



**HINWEIS**

Bei Siebeinsätzen ohne Feindrahtgewebe besteht außerdem die Möglichkeit die Reinigung des Siebes entgegen der Anströmrichtung vorzunehmen.

**Demontage und Montage**

**Demontage:** (siehe S.2 Abb.1)

- Nutüberwurfmutter (2) abschrauben.
- Siebeinsatz (5) aus dem Gehäuse (4) herausnehmen.
- Dichtring (3) und O-Ring (6) ausbauen.
- Kegel (1) vom Siebeinsatz (5) abschrauben.

**Montage:**

- Einbauräume und Lauflächen reinigen und leicht einfetten.
- Montage in umgekehrter Reihenfolge durchführen.



**Werkstoff-Fett-Typen**

EPDM; Viton®; K-flex  
NBR; HNBR; Silikon  
Gewinde

Klüber Paraliq GTE 703  
Klüber Paraliq GB 363  
Teflonfett Interflon

**Technische Daten**

<b>Bauart:</b>	Eckrohrsieb
<b>Siebeinsatz:</b>	Spaltsieb 0,25mm
<b>Baugröße:</b>	DN 25 - 100
<b>Anschluss:</b>	Gewinde DIN11851
<b>Temperatur:</b>	+95°C mediumabhängig
<b>Betriebsdruck:</b>	DN25 - 100 = 10 bar DN125 = 6 bar DN150 = 4 bar

<b>Werkstoff:</b>	<b>produktberührt</b>	<b>nicht produktberührt</b>
<b>Edelstahl:</b>	1.4404 AISI316L	1.4301 AISI304
<b>Oberflächen:</b>	RA 0,8µm	RA 2,5µm E-polier
<b>Dichtungen:</b>	NBR	-

**Baumaße**

DN	a	b	c	d	L1	L2	L3	L4	L5
25	ø 26	Rd 52 x 1/6"	ø 54	61	374	318	384	407	430
32	ø 32	Rd 58 x 1/6"	ø 70	71	374	326	384	407	431
40	ø 38	Rd 65 x 1/6"	ø 70	72	374	316	384	407	431
50	ø 50	Rd 78 x 1/6"	ø 85	82	389	327	399	432	446
65	ø 66	Rd 95 x 1/6"	ø 104	67	419	345	428	455	477
80	ø 81	Rd 110 x 1/4"	ø 129	115	713	560	722	763	771
100	ø 100	Rd 130 x 1/4"	ø 154	136	684	560	695	740	745

☐ **Ersatzteilliste**

Artikel	Pos. 1	Pos. 2	Pos. 3	Pos. 4	Pos. 5	Pos. 6
	Kegel 1.4404 / 1.4301	Nutmutter 1.4301	Dichtring DIN11851 NBR	Gehäuse 1.4404 / 1.4301	Siebeinsatz 1.4404 / 1.4301	O-Ring NBR
7027 025 000-041	7027 025 003-041	2003 050 000-021	2004 050 000-056	7027 025 001-041	7028 025 000-041	2304 035 030-055 ø35x3
7027 032 000-041	7027 040 003-041	2003 065 000-021	2004 065 000-056	7027 032 001-041	7028 032 000-041	2304 042 030-055 ø42x3
7027 040 000-041	7027 040 003-041	2003 065 000-021	2004 065 000-056	7027 040 001-041	7028 040 000-041	2304 042 030-055 ø42x3
7027 050 000-041	7027 050 003-041	2003 080 000-021	2004 080 000-056	7027 050 001-041	7028 050 000-041	2304 059 035-055 ø59x3,5
7027 065 000-041	7027 065 003-041	2003 100 000-021	2004 100 000-056	7027 065 001-041	7028 065 000-041	2304 070 035-055 ø70x3,5
7027 080 000-041	7027 080 003-041	2003 125 000-021	2004 125 000-056	7027 080 001-041	7028 080 000-041	2304 085 035-055 ø85x3,5
7027 100 000-041	7027 100 003-041	2003 150 000-021	2004 150 000-056	7027 100 001-041	7028 100 000-041	2304 108 030-055 ø108x3

Werkstoffcode: xxxx-xxx xxx-021 = 1.4301 (AISI301) E-polier  
 xxxx-xxx xxx-041 = 1.4404 (AISI316L) E-polier

alle Maße in mm

Baumaßtable.1

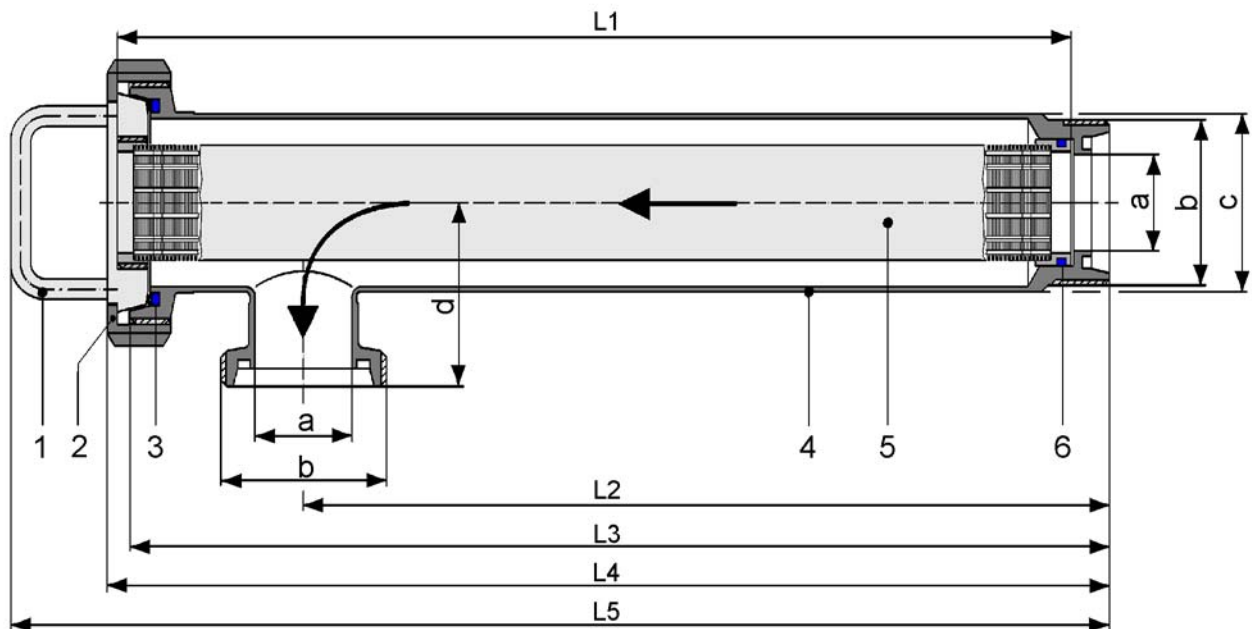


Abb. 1