

Область применения

Угловой фильтр применяется для фильтрации твёрдых материалов и жидкостей в пищевой промышленности и в производстве напитков.



Осторожно

Во избежание несчастных случаев все подсоединения должны быть выполнены в строгом соответствии с инструкциями по эксплуатации.

Техника безопасности



Опасность

• Жидкости или газы вытекающие при снятии вентиля или его частей могут вызвать травмы.
Демонтаж начинать только при полном освобождении установки от давления, жидкостей и газов.

Принцип действия

Угловой фильтр применяется для фильтрации твёрдых материалов и жидкостей. При протекании жидкости в направлении, указанном стрелкой (стр. 2, илл. 1), твёрдые частицы удерживаются сетчатым фильтрующим элементом.

Инструкции по установке

Установка произвольна. Следует принципиально устранить действие внешних сил, вызванных монтажом.

Очистка

Для чистки сетчатый фильтрующий элемент можно вынимать из корпуса.



Примечание

Для сетчатых фильтрующих элементов без металлической ткани существует, кроме того, возможность провести чистку щелевого фильтра против направления набегающего потока.

Разборка и сборка клапана

Разборка: (стр. 2, илл. 1)

- Отвинтить накидную шлицевую гайку (2).
- Извлечь сетчатый фильтрующий элемент (5) из корпуса (4).
- Снять уплотнительное кольцо (3) и уплотнительное кольцо круглого сечения (6).
- Отвинтить конус (1) от сетчатого фильтрующего элемента (5).

Сборка:

- Промойте и немного смажьте посадочные места и трущиеся.
- Сборка производится в обратном порядке.



Типы смазок для уплотнений клапана

EPDM; Viton; K-Flex Klüber Paraliq GTE 703
NBR; HNBR; Silicone Klüber Paraliq GB 363
Резьбовые соединения Teflonfett Interflon

Технические характеристики

Конструкция: Угловой фильтр
Сетчатое дно: DN25-65 щелевого фильтра 0,5x10мм
DN80-150 щелевого фильтра 0,75x10мм
Размеры: DN 25 - 150
Подсоединение: Резьбовой DIN11851
Температура: +95°C в зависимости от среды
Рабочее давление: DN25 - 100 = 10 бар
DN125 = 6 бар
DN150 = 4 бар

Материал:	Сопр. с продуктом	Не сопр. с продуктом
Нерж. сталь:	1.4404 AISI316L 1.4301 AISI304	1.4301 AISI304
Шерох-сть:	RA 0,8мкм	RA 1,5-2,5 мкм зл. полир.
Уплотнения:	EPDM	-

Список запасных частей

DN	Поз. 1	Поз. 2	Поз. 3	Поз. 4	Поз. 5	Поз. 6
	Конический AISI301 / AISI316L	Накидная гайка с пазом 1.4301	Уплотнительное кольцо DIN11851 EPDM	Корпус AISI301 / AISI316L	Сетчатое дно AISI301 / AISI316L	Кольцо EPDM
7018 025 130-041	7027 025 003-041	2003 050 000-021	2005 050 000-054	7027 025 001-041	7019 025 000-041	2304 035 030-170 ø36x3
7018 032 130-041	7027 040 003-041	2003 065 000-021	2005 065 000-054	7027 032 001-041	7019 032 000-041	2304 042 030-170 ø42x3
7018 040 130-041	7027 040 003-041	2003 065 000-021	2005 065 000-054	7027 040 001-041	7019 040 000-041	2304 042 030-170 ø42x3
7018 050 130-041	7027 050 003-041	2003 080 000-021	2005 080 000-054	7027 050 001-041	7019 050 000-041	2304 057 035-159 ø57x3,5
7018 065 130-041	7027 065 003-041	2003 100 000-021	2005 100 000-054	7027 065 001-041	7019 065 000-041	2304 069 035-159 ø69x3,5
7018 080 130-041	7027 080 003-041	2003 125 000-021	2005 125 000-054	7027 080 001-041	7019 080 000-041	2304 085 035-159 ø85x3,5
7018 100 130-041	7027 100 003-041	2003 150 000-021	2005 150 000-054	7027 100 001-041	7019 100 000-041	2304 104 030-170 ø104x3
7018 125 130-041 7018 125 130-021	7018 125 002-041 7018 125 002-021	2003 125 000-021	2005 125 000-054	7018 125 001-041 7018 125 001-021	7019 125 000-041 7019 125 000-021	2304 123 035-159 ø123,4x3,5
7018 150 130-041 7018 150 130-021	7018 150 002-041 7018 150 002-021	2003 150 000-021	2005 150 000-054	7018 150 001-041 7018 150 001-021	7019 150 000-041 7019 150 000-021	2304 151 030-054 ø151x3

кодировка: xxx-xxx xxx-021 = 1.4301 (AISI301) зл. полир.
xxx-xxx xxx-041 = 1.4404 (AISI316L) зл. полир.

☐ **Габаритные размеры**

DN	a	b	c	d	L1	L2	L3	L4	L5
25	∅ 26	Rd 52 x 1/6"	∅ 54	61	374	327	384	407	430
32	∅ 32	Rd 58 x 1/6"	∅ 70	71	374	326	384	407	431
40	∅ 38	Rd 65 x 1/6"	∅ 70	72	374	316	384	407	431
50	∅ 50	Rd 78 x 1/6"	∅ 85	82	389	327	399	432	446
65	∅ 66	Rd 95 x 1/6"	∅ 104	97	419	345	428	455	477
80	∅ 81	Rd 110 x 1/4"	∅ 129	115	713	560	722	763	771
100	∅ 100	Rd 130 x 1/4"	∅ 154	136	684	560	695	740	745
125	∅ 125	Rd 160 x 1/4"	∅ 204	162	778	560	815	826	863
150	∅ 150	Rd 190 x 1/4"	∅ 204	165	882	620	922	934	973

Масса в миллиметре

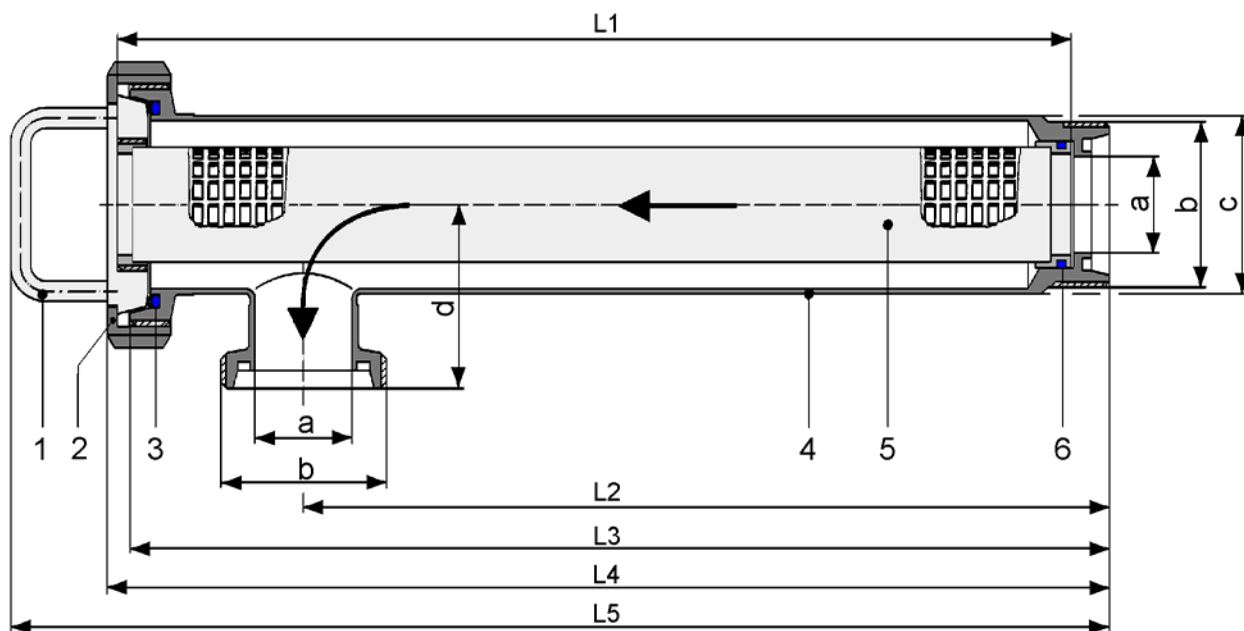


рис. 1