

Utilisation conforme

Le filtre-tamis angulaire permet de filtrer les matières solides et les liquides dans l'industrie des produits alimentaires et des boissons.



ATTENTION

Afin d'éviter les dangers et les dommages, la commande doit être utilisée conformément aux consignes de sécurité et aux données techniques indiqués dans le mode d'emploi.

Consignes de sécurité



DANGER

• Du fait du démontage de la vanne ainsi que des modules de construction de la vanne sur l'installation, des émanations de liquides ou de gaz peuvent entraîner des blessures. Ne procéder au démontage qu'une fois que l'installation déchargée de manière absolument certaine de toute pression, de tout liquide et de tout gaz.

Fonctionnement

Le filtre-tamis angulaire permet de filtrer les matières solides et les liquides. Lors du passage des liquides dans le sens de la flèche (p.2 fig.1), les matières solides sont retenues par le tissu du tamis.

Directives de montage

La position de montage est déterminée librement. Des contraintes externes causées par l'installation doivent être évitées de manière générale.

Nettoyage

A fins de nettoyage, le tissu du tamis peut être démonté et retiré du corps (voir Démontage et montage).



INDICATION

Les tissus de tamis sans tissu de fil fin permettent en outre d'effectuer le nettoyage du tamis de séparation en dirigeant le flux dans le sens opposé à l'entrée.

Liste des pièces détachées

DN	Pos. 1 Cône 1.4404	Pos. 2 Écrou cannelé 1.4301	Pos. 3 Anneau d'étanchéité DIN11851 NBR	Pos. 4 Corps 1.4404	Pos. 5 Tissu du tamis 1.4404	Pos. 6 Joint torique EPDM
7018 025 130-041	7027 025 003-041	2003 050 000-021	2005 050 000-054	7027 025 001-041	7019 025 000-041	2304 035 030-170 ø36x3
7018 032 130-041	7027 040 003-041	2003 065 000-021	2005 065 000-054	7027 032 001-041	7019 032 000-041	2304 042 030-170 ø42x3
7018 040 130-041	7027 040 003-041	2003 065 000-021	2005 065 000-054	7027 040 001-041	7019 040 000-041	2304 042 030-170 ø42x3
7018 050 130-041	7027 050 003-041	2003 080 000-021	2005 080 000-054	7027 050 001-041	7019 050 000-041	2304 057 035-159 ø57x3,5
7018 065 130-041	7027 065 003-041	2003 100 000-021	2005 100 000-054	7027 065 001-041	7019 065 000-041	2304 069 035-159 ø69x3,5
7018 080 130-041	7027 080 003-041	2003 125 000-021	2005 125 000-054	7027 080 001-041	7019 080 000-041	2304 085 035-159 ø85x3,5
7018 100 130-041	7027 100 003-041	2003 150 000-021	2005 150 000-054	7027 100 001-041	7019 100 000-041	2304 104 030-170 ø104x3
7018 125 130-041 7018 125 130-021	7018 125 002-041 7018 125 002-021	2003 125 000-021	2005 125 000-054	7018 125 001-041 7018 125 001-021	7019 125 000-041 7019 125 000-021	2304 123 035-159 ø123,4x3,5
7018 150 130-041 7018 150 130-021	7018 150 002-041 7018 150 002-021	2003 150 000-021	2005 150 000-054	7018 150 001-041 7018 150 001-021	7019 150 000-041 7019 150 000-021	2304 151 030-054 ø151x3

codage des matériaux: xxxx-xxx xxx-021= 1.4301 (AISI301) électroponçage
xxxx-xxx xxx-041= 1.4404 (AISI316L) électroponçage

Toutes les données sont conformes à l'état de développement. Sous réserve de modifications dans le cadre de développements techniques.

Démontage et montage

Démontage:

(voir p.2 Fig.1)

- Dévisser l'écrou cannelé (2).
- Sortir le tissu de tamis (5) du corps (4).
- Démontez l'anneau d'étanchéité (3) et le joint torique (6) (à partir de DN125, le joint torique (6) est supprimé).
- Dévisser le cône (1) du tissu du tamis (5).

Montage:

- Réaliser le montage dans l'ordre inverse.
- Nettoyer et graisser légèrement les espaces de montage et les surfaces de roulement.



Types de lubrifiant de matériau

EPDM; Viton®; k-flex Klüber Paraliq GTE 703
NBR; HNBR; Silicone Klüber Paraliq GB 363
Filetage GraisseTéflon Interflon

Données techniques

Construction:	Filtre-tamis angulaire
Tissu de tamis:	DN25 - DN65: Tôle perforée 0,5x10mm DN80 - DN150:Tôle perforée 0,75x10mm
Taille de construction:	DN 25 - 150
Raccordement:	Raccord fileté DIN11851
Température:	+95°C selon le milieu
Pression de fonction:	DN25 - 100 = 10 bar DN125 = 6 bar DN150 = 4 bar
Matériau:	contact avec le produit Inox: 1.4404 AISI316L Surfaces: RA 0,8µm Joints: EPDM
	sans de contact avec le produit 1.4301 AISI304 RA 2,5µm électroponçage -

□ **Dimensions générales**

DN	a	b	c	d	L1	L2	L3	L4	L5
25	∅ 26	Rd 52 x 1/6"	∅ 54	61	374	327	384	407	430
32	∅ 32	Rd 58 x 1/6"	∅ 70	71	374	326	384	407	431
40	∅ 38	Rd 65 x 1/6"	∅ 70	72	374	316	384	407	431
50	∅ 50	Rd 78 x 1/6"	∅ 85	82	389	327	399	432	446
65	∅ 66	Rd 95 x 1/6"	∅ 104	97	419	345	428	455	477
80	∅ 81	Rd 110 x 1/4"	∅ 129	115	713	560	722	763	771
100	∅ 100	Rd 130 x 1/4"	∅ 154	136	684	560	695	740	745
125	∅ 125	Rd 160 x 1/4"	∅ 204	162	778	560	815	826	863
150	∅ 150	Rd 190 x 1/4"	∅ 204	165	882	620	922	934	973

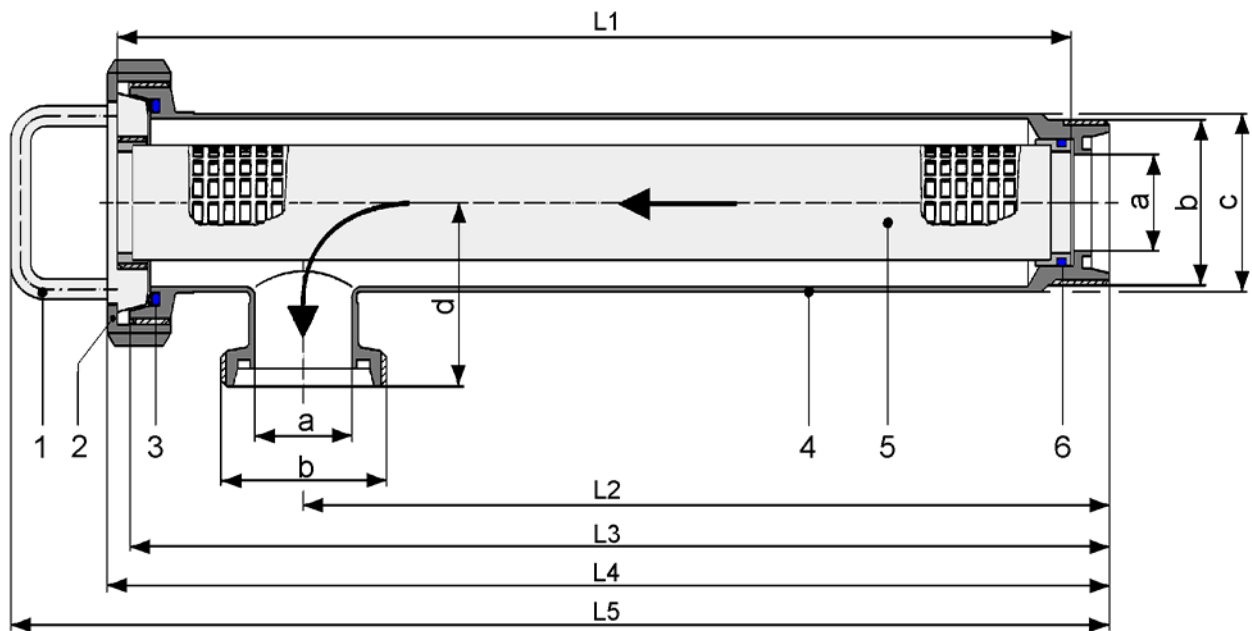


Fig. 1