

Utilización según lo dispuesto

El tamiz de tubo acodado se usa para filtrar sustancias sólidas y líquidas en la industria alimentaria y de las bebidas.



ATENCIÓN

Para evitar daños y peligros, la grifería debe utilizarse según las instrucciones de seguridad del manual de servicio y las características técnicas.

Advertencias sobre la seguridad



PELIGRO

• Al desmontar la válvula así como los componentes de válvulas de la instalación, los líquidos o gases que salen pueden causar lesiones.

Haga el desmontaje primeramente, cuando la instalación esté absolutamente sin presión, líquido y gas.

Función

El tamiz de tubo acodado se usa para filtrar sustancias sólidas y líquidas. Al fluir el líquido en dirección a la flecha (pg. 2, fig. 1) se retienen partículas sólidas en el tamiz inserto.

Instrucciones de montaje

La posición de montaje puede ser cualquiera.

Limpieza

Para limpiar el tamiz inserto, puede extraerse del armazón (ver Desmontaje y montaje).



INDICACIÓN

Los tamices insertos sin tejido de malla de alambre fino existe además la posibilidad de limpiar el tamiz en sentido contrario a la dirección de entrada.

Desmontaje y Montaje

Desmontaje: (pg. S.2 Fig.1)

- Desatornillar la tuerca de racor ranurada (2).
- Extraer el tamiz inserto (5) del armazón (4).
- Desmontar el anillo obturador (3) y el anillo en O (6)
- Desatornillar el cono (1) del tamiz inserto (5).

Montaje:

- Limpiar y engrasar ligeramente los espacios de montaje y las superficies de rodadura.
- El montaje se realiza de igual manera de forma inversa.



Tipos de grasa según el material

EPDM; Viton®; K-flex Klüber Paraliq GTE 703
NBR; HNBR; Silicona Klüber Paraliq GB 363
Roscado Teflon grasa Interflon

Datos técnicos

Modelo: Colador tubular en paso angular
Tamiz inserto: DN25-65: Chapa perforada 0,5x10mm
DN80-150: Chapa perforada 0,75x10mm
Tamaño: DN 25 - 150
Cenoxión: Rosca DIN11851
Temperatura: +95°C dependiente de medio
Presión de servicio: DN25 - 100 = 10 bar
DN125 = 6 bar
DN150 = 4 bar

	Material: cont. con producto	sin cont. con producto
Acero inox:	1.4301 AISI304 1.4404 AISI316L	1.4301 AISI304
Superficies:	RA 0,8µm	RA 2,5µm E-pulido
Juntas:	EPDM	-

Lista de repuestos

DN	Pos. 1	Pos. 2	Pos. 3	Pos. 4	Pos. 5	Pos. 6
	Tapa cónica 1.4404 / 1.4301	Tuerca racor de unión 1.4301	Anillo obturador DIN11851 EPDM	Carcasa 1.4404 / 1.4301	Tamiz inserto 1.4404 / 1.4301	Anillo en O EPDM
7018 025 130-041	7027 025 003-041	2003 050 000-021	2005 050 000-054	7027 025 001-041	7019 025 000-041	2304 035 030-170 ø36x3
7018 032 130-041	7027 040 003-041	2003 065 000-021	2005 065 000-054	7027 032 001-041	7019 032 000-041	2304 042 030-170 ø42x3
7018 040 130-041	7027 040 003-041	2003 065 000-021	2005 065 000-054	7027 040 001-041	7019 040 000-041	2304 042 030-170 ø42x3
7018 050 130-041	7027 050 003-041	2003 080 000-021	2005 080 000-054	7027 050 001-041	7019 050 000-041	2304 057 035-159 ø57x3,5
7018 065 130-041	7027 065 003-041	2003 100 000-021	2005 100 000-054	7027 065 001-041	7019 065 000-041	2304 069 035-159 ø69x3,5
7018 080 130-041	7027 080 003-041	2003 125 000-021	2005 125 000-054	7027 080 001-041	7019 080 000-041	2304 085 035-159 ø85x3,5
7018 100 130-041	7027 100 003-041	2003 150 000-021	2005 150 000-054	7027 100 001-041	7019 100 000-041	2304 104 030-170 ø104x3
7018 125 130-041 7018 125 130-021	7018 125 002-041 7018 125 002-021	2003 125 000-021	2005 125 000-054	7018 125 001-041 7018 125 001-021	7019 125 000-041 7019 125 000-021	2304 123 035-159 ø123,4x3,5
7018 150 130-041 7018 150 130-021	7018 150 002-041 7018 150 002-021	2003 150 000-021	2005 150 000-054	7018 150 001-041 7018 150 001-021	7019 150 000-041 7019 150 000-021	2304 151 030-054 ø151x3

Clave de código: xxxx-xxx xxx-021 = 1.4301 (AISI301) E-pulido
xxxx-xxx xxx-041 = 1.4404 (AISI316L) E-pulido

☐ **Medidas constructivas**

DN	a	b	c	d	L1	L2	L3	L4	L5
25	∅ 26	Rd 52 x 1/6"	∅ 54	61	374	327	384	407	430
32	∅ 32	Rd 58 x 1/6"	∅ 70	71	374	326	384	407	431
40	∅ 38	Rd 65 x 1/6"	∅ 70	72	374	316	384	407	431
50	∅ 50	Rd 78 x 1/6"	∅ 85	82	389	327	399	432	446
65	∅ 66	Rd 95 x 1/6"	∅ 104	97	419	345	428	455	477
80	∅ 81	Rd 110 x 1/4"	∅ 129	115	713	560	722	763	771
100	∅ 100	Rd 130 x 1/4"	∅ 154	136	684	560	695	740	745
125	∅ 125	Rd 160 x 1/4"	∅ 204	162	778	560	815	826	863
150	∅ 150	Rd 190 x 1/4"	∅ 204	165	882	620	922	934	973

Medidas en mm

Tab.1

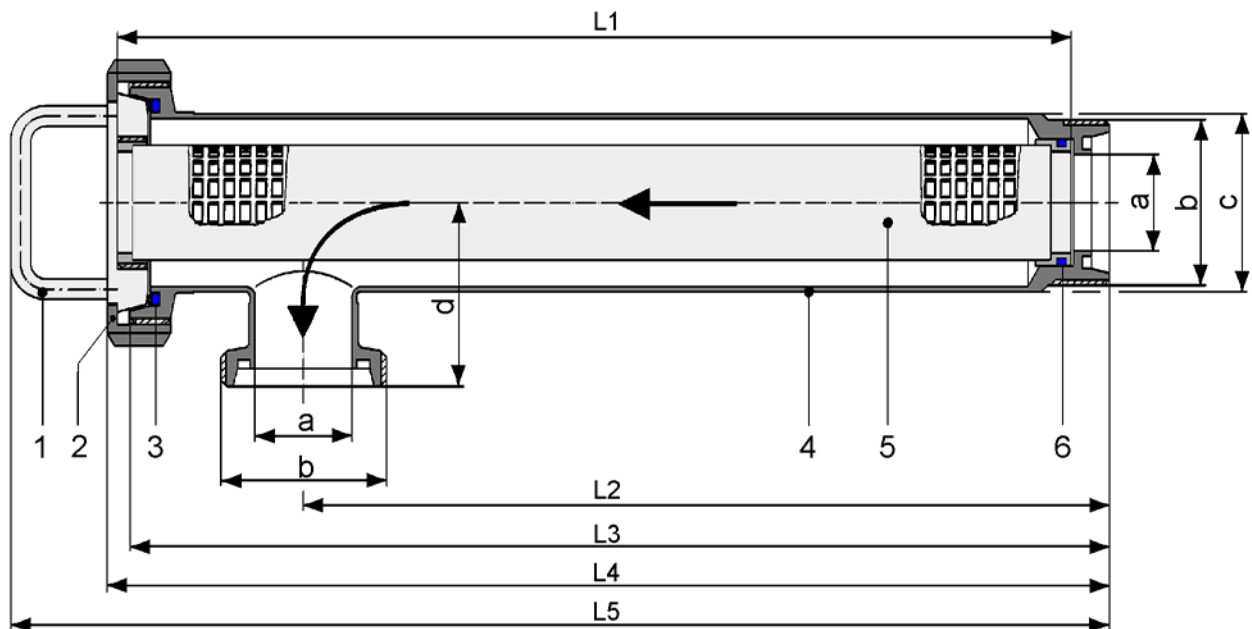


Fig. 1